

DELO[®]-PUR 9895

Polyurethan | 2K | raumtemperaturhärtend

gefüllt, pastös | standfest, geeignet für Doppelkammerkartuschen, sehr gute Medienbeständigkeit

Produktbesonderheiten

- konform zu RoHS Direktive 2015/863/EU
- UL-Listung: UL-File E467212 (Yellow Card)
- ist auf Biokompatibilität geprüft und erfüllt die Anforderungen nach DIN EN ISO 10993-5: Test auf Zytotoxizität
- konform mit den Grenzwerten für den VOC-Gehalt in Klebstoffen gemäß GB33372-2020
- besteht Flammschutzprüfung ANSI/UL 94 HB
- Komponente B ist feuchtigkeitsempfindlich

Typischer Einsatzbereich

- -40 - 125 °C
- Glas-/Metall-Verklebungen
- Mischverklebung mit Kunststoffen

Aushärtung

Aushärtungszeit

| | | |
|---|-----|-----|
| <i>bis zur Anfangsfestigkeit bei RT ca. +23 °C Zugscherfestigkeit 1 - 2 MPa</i> | 5,5 | h |
| <i>bis zur Funktionsfestigkeit bei RT ca. +23 °C Zugscherfestigkeit > 10 MPa</i> | 24 | h |
| <i>bis zur Endfestigkeit bei RT ca. +23 °C</i> | 72 | h |
| <i>bis zur Anfangsfestigkeit bei +80 °C Zugscherfestigkeit 1 - 2 MPa</i> | 25 | min |
| <i>bis zur Funktionsfestigkeit bei +80 °C Zugscherfestigkeit > 10 MPa</i> | 60 | min |
| <i>bis zur Endfestigkeit bei +80 °C</i> | 90 | min |

Verarbeitung

| | |
|-------------------------------------|-------|
| Mischungsverhältnis A : B - Volumen | 1 : 1 |
| Mischungsverhältnis A : B - Gewicht | 1 : 1 |

Verarbeitungszeit nach dem Mischen

*im 100 g Ansatz
bei RT ca. +23 °C* 30 min

Haltbarkeit im ungeöffneten Originalgebinde

bei +15 °C bis +30 °C 6 Monat(e)

Technische Eigenschaften

Farbe ausgehärtet in 1 mm Schichtdicke beige

Füllstoffpartikelart Mineralien

Dichte Komponente A 1,48 g/cm³

Dichte Komponente B 1,44 g/cm³

Kennwerte

Zugscherfestigkeit 3 MPa
*in Anlehnung an DIN EN 1465 | **AI** | **AI** | Vorbehandlung: sandgestrahlt | bei ca. +23 °C | 7 d |
Messtemperatur: 100 °C*

Zugscherfestigkeit 16 MPa
*in Anlehnung an DIN EN 1465 | **AI** | **AI** | Vorbehandlung: sandgestrahlt | bei ca. +23 °C | 168 h*

Schälwiderstand 10 N/mm
*DELO-Norm 38 | **Stahl** | **Stahl** | Vorbehandlung: sandgestrahlt | bei ca. +23 °C | 7 d*

Zugfestigkeit 10 MPa
in Anlehnung an DIN EN ISO 527 | bei ca. +23 °C | 7 d

Reißdehnung 70 %
in Anlehnung an DIN EN ISO 527 | bei ca. +23 °C | 7 d

E-Modul 100 MPa
in Anlehnung an DIN EN ISO 527 | bei ca. +23 °C | 7 d

Shore-Härte A 90
in Anlehnung an DIN EN ISO 868 | bei ca. +23 °C | 7 d

Shore-Härte D 50
in Anlehnung an DIN EN ISO 868 | bei ca. +23 °C | 7 d

Längenausdehnungskoeffizient 205 ppm/K
DELO-Norm 26 | TMA | Auswertung T: 30 °C - 140 °C

Wasseraufnahme 0,3 Gew. %
in Anlehnung an DIN EN ISO 62 | Schichtdicke: 4 mm | Art der Lagerung: Medien | Medium: Destilliertes Wasser | Lagerungstemperatur: bei ca. +23 °C | Dauer: 24 h

Zersetzungstemperatur 221 °C
DELO-Norm 36

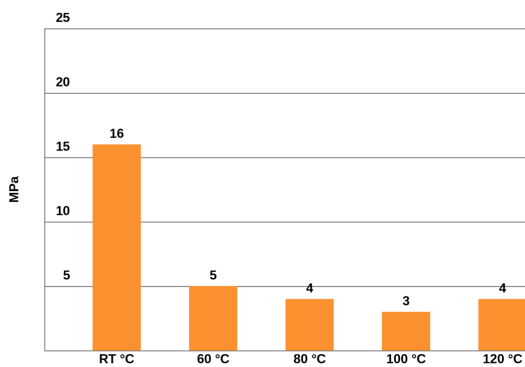
Spezifischer Durchgangswiderstand >1E12 Ohm·cm

Oberflächenwiderstand >1E14 Ohm
in Anlehnung an DIN EN 62631-3-2

Durchschlagfestigkeit 17,6 kV/mm
in Anlehnung an DIN EN 60243-1

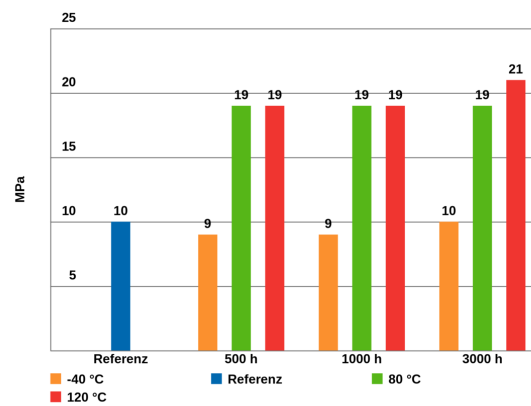
Kriechstromfestigkeit CTI M 600
in Anlehnung an DIN EN 60112

Zugscherfestigkeit gemessen bei den angegebenen Temperaturen

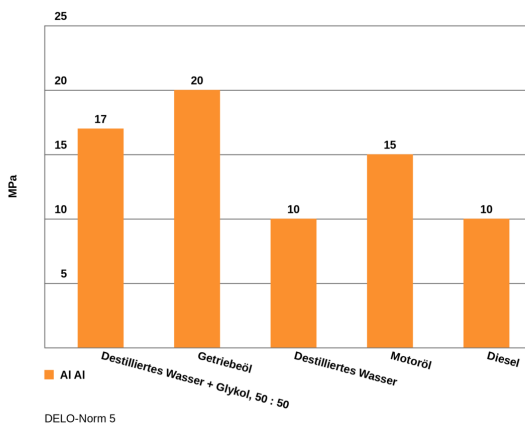


Substrate: Al / Al

Zugfestigkeit nach Temperaturlagerung, basierend auf DIN EN ISO 527

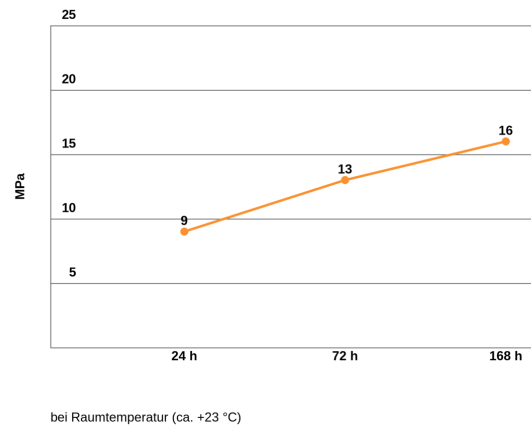


Druckscherfestigkeit nach Medienlagerung für 1000 h



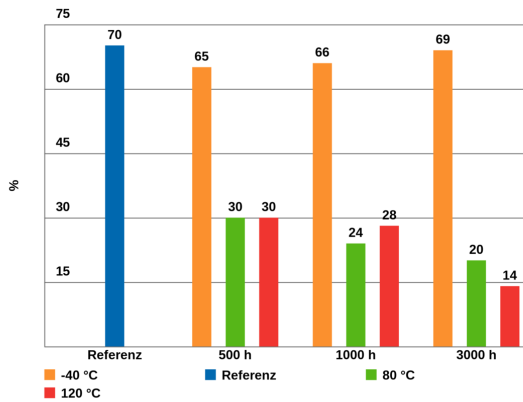
DELO-Norm 5

Zugscherfestigkeit für die Bestimmung des Aushärtungsprozesses
 Substrate: Al/Al, basierend auf DIN EN 1465

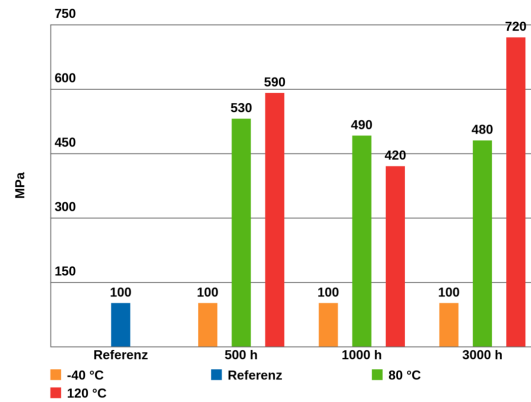


bei Raumtemperatur (ca. +23 °C)

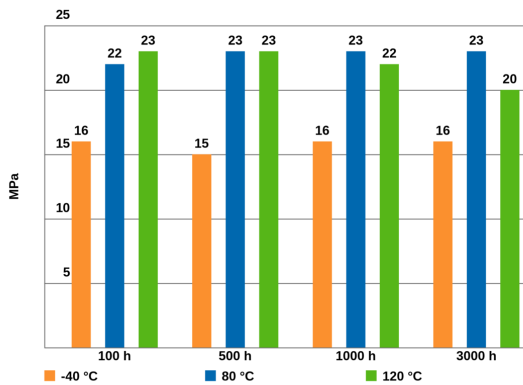
Reißdehnung nach Temperaturlagerung, basierend auf DIN EN ISO 527



E-Modul nach Temperaturlagerung
Aushärtung / RT



Zugscherfestigkeit nach Temperaturlagerung, basierend auf DIN EN 1465



Substrate: Al/ Al

Allgemeine Aushärtungs- und Bearbeitungshinweise

Die angegebene Aushärtungszeit in den technischen Daten wurde im Labor ermittelt. Sie kann je nach Klebstoffmenge und Bauteilgeometrie variieren und stellt somit einen Richtwert dar. Wenn nicht anders angegeben, Werte gemessen nach 168 h bei ca. 23 °C / 50 % r.F und Werte von warmgehärteten Proben gemessen nach 24 h bei ca. 23 °C / 50 % r.F.

Allgemeines

Die angegebenen Daten und Informationen beruhen auf Untersuchungen unter Laborbedingungen. Verlässliche Aussagen über das Verhalten des Produkts unter Praxisbedingungen und dessen Eignung für einen bestimmten Verwendungszweck können hieraus nicht getroffen werden. Die Eignung des Produktes für den vorgesehenen Verwendungszweck unter Berücksichtigung aller Rahmenbedingungen ist jeweils vom Kunden selbst unter Anwendung vom Kunden festgelegter, geeigneter Normen (beispielsweise DIN 2304-1) zu testen. Die Art und die physikalischen sowie chemischen Eigenschaften der mit dem Produkt zu verarbeitenden Materialien sowie die während Transport, Lagerung, Verarbeitung und Verwendung konkret auftretenden Einflüsse können Abweichungen des Verhaltens des Produkts im Vergleich zu seinem Verhalten

unter Laborbedingungen verursachen. Die angegebenen Daten sind typische Mittelwerte oder einmalig ermittelte Kennwerte, die unter Laborbedingungen gemessen wurden. Die angegebenen Daten und Informationen stellen deshalb keine Garantie oder Zusicherung bestimmter Produkteigenschaften oder die Eignung des Produkts für einen konkreten Verwendungszweck dar.

Die hierin enthaltenen Angaben sind nicht dahingehend auszulegen, dass keine einschlägigen Patente registriert sind, noch ergibt sich daraus die Übertragung einer Lizenz. Keine der Informationen sollen als Anreiz oder Empfehlung dienen, etwaig bestehende Patente ohne Erlaubnis des Rechteinhabers zu nutzen. Der Verkauf unserer Produkte unterliegt ausschließlich den Allgemeinen Geschäftsbedingungen von DELO. Mündliche Nebenabreden sind unzulässig.

Gebrauchsanweisung

Weitere Details finden Sie in der Gebrauchsanweisung.

Die Gebrauchsanweisung finden Sie unter www.DELO.de.

Auf Wunsch senden wir Ihnen diese auch gerne zu.

Arbeits- und Gesundheitsschutz

Siehe Sicherheitsdatenblatt.

Spezifikation

Dieses Technische Datenblatt beinhaltet keine Garantie, Beschaffenheitszusicherung oder -zusage und dient nicht als Spezifikation. Die jeweils geltende Spezifikation mit definierten Grenzwerten erhalten Sie auf Anfrage von Ihrem zuständigen Ansprechpartner unseres Vertriebs. Jegliche Haftung in Bezug auf die in diesem Technischen Datenblatt enthaltenen Informationen oder mündlichen oder schriftlichen Empfehlungen zu dem jeweiligen Produkt ist ausgeschlossen, sofern nicht ausdrücklich anders und schriftlich vereinbart. Dieser Haftungsausschluss gilt nicht für Schadensersatzansprüche aus Vorsatz, grober Fahrlässigkeit oder schuldhafter Verletzung wesentlicher Vertragspflichten (Kardinalpflichten) sowie im Falle der Verletzung des Lebens, des Körpers oder der Gesundheit und bei gesetzlich vorgesehener Produkthaftung.

KONTAKT

DELO-PUR 9895 | Stand 18.02.2022 13:06 | Seite 5 von 5

DELO Industrie Klebstoffe
Unternehmenszentrale

▶ **Deutschland** · Windach/München www.DELO.de

KLEBSTOFFE

DOSIEREN

AUSHÄRTEN

BERATEN

DELO